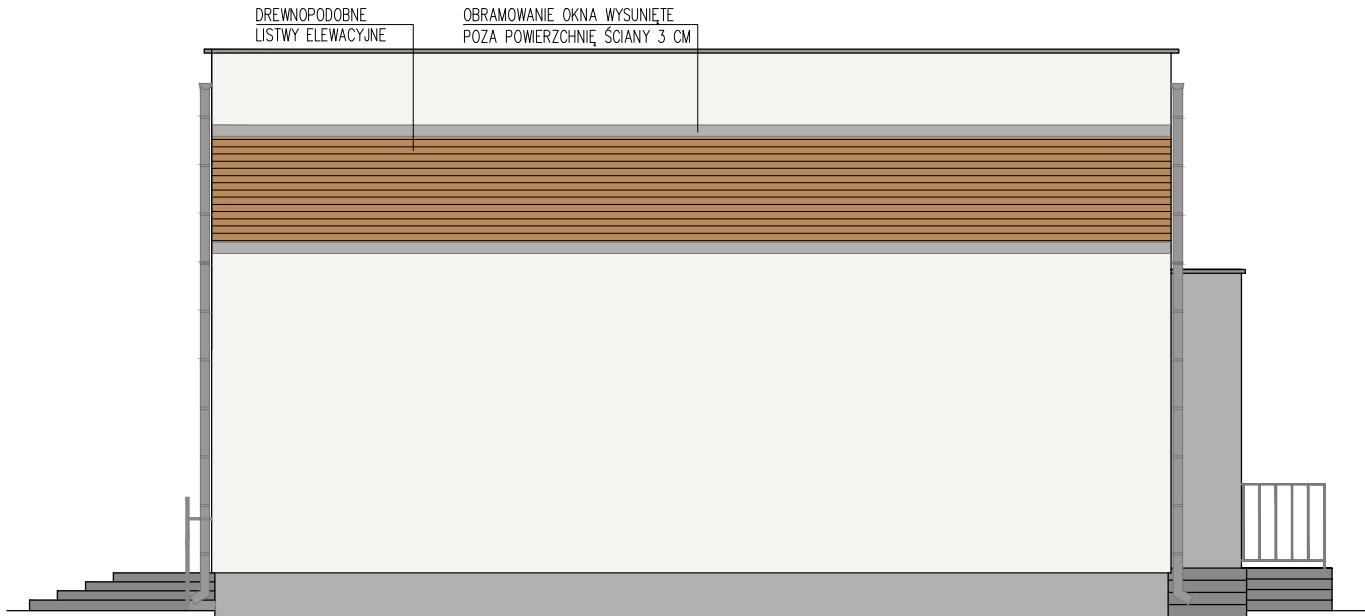
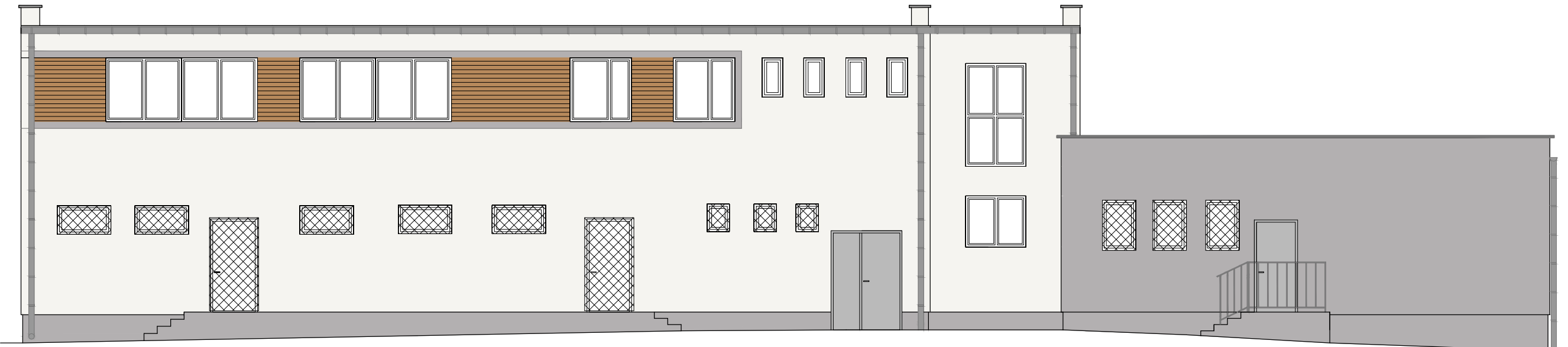


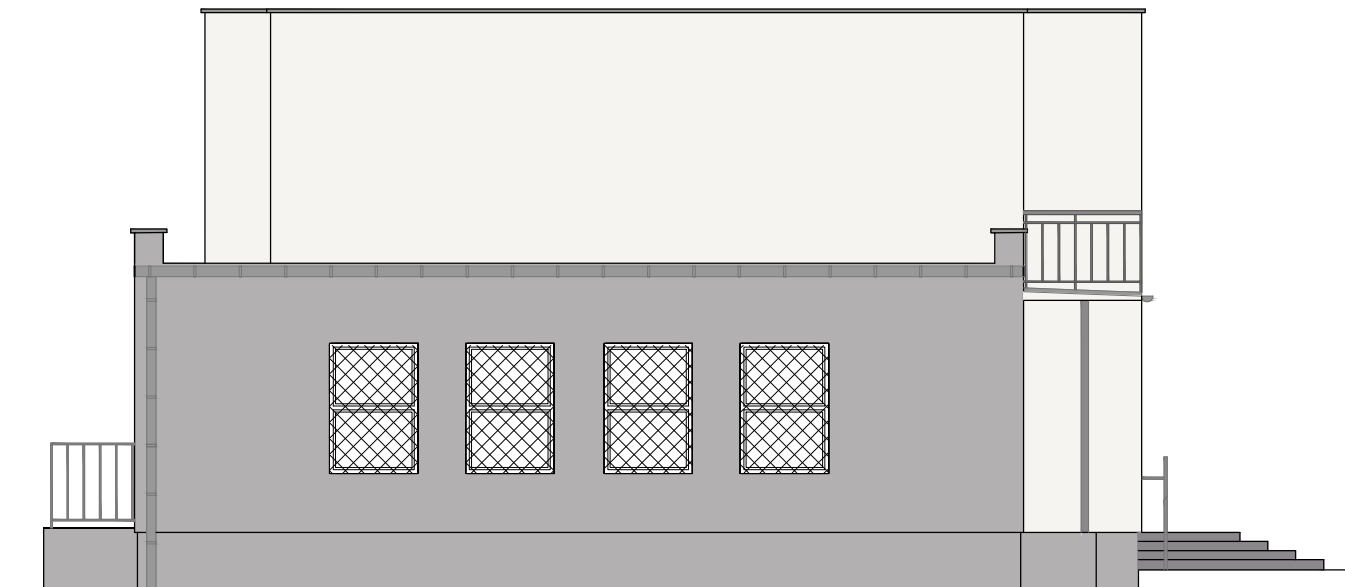
ELEWACJA POŁUDNIOWO-WSCHODNIA



ELEWACJA PÓŁNOCNO-WSCHODNIA



ELEWACJA ZACHODNIO-PÓŁNOCNA



ELEWACJA ZACHODNIO-POŁUDNIOWA

- UWAGI:
- Rysunek należy rozpatrywać równolegle z projektami branżowymi;
 - W zakresie nieokreślonym w dokumentacji projektowej obowiązują:
 - Prawo Budowlane oraz obowiązujące "warunki techniczne", ustawy i rozporządzenia;
 - Warunki Techniczne Wykonania i Odbioru Robót Budowlanych (wg ITB);
 - obowiązujące Normy (wg P.K.N.);
 - instrukcje i wytyczne producentów i dostawców materiałów budowlanych i instalacyjnych;
 - Przed przystąpieniem do realizacji, w fazie wykonawczej, wszystkie wymiary należy sprawdzić na budowie;

Construction & Business Project Sp. z o.o. ul. Romana Maya 1, 61-371 Poznań

Projektant Gł.:	Imię i nazwisko:	numer uprawnień:	podpis:
Sprawdzający:	mgr inż. arch. Katarzyna Gauden	WP-OIA/OKK/UpB/28/2011	
Opracowanie:	mgr inż. arch. Jarosław Krawczyk	UAN-8386/64/90	
projekt:	mgr inż. arch. Emilia Karolczak		
obiekt:	Termomodernizacja budynku świetlicy i OSP w Suminie		
inwestor:	Budynek świetlicy wiejskiej i Ochotniczej Straży Pożarnej		
tytuł rysunku:	Sumin 24, 83-200 Starogard Gdański, dz. ewid. nr 40/4, 40/5		
część rys.:	branża:	faza projektu:	format arkusza:
1/1	Architektura	PB	700x297
			numer rysunku:
			1:100
			2.3.01